

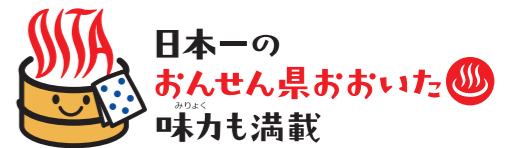
過ぎた分だけ好きになる。ゆっくり、のんびり、大分県の旅へ。

公益社団法人ツーリズムおおいた  
大分市高砂町2-50 OASISひろば21 3階  
tel.097-536-6250

日本一のおんせん県 検索



地元人がオススメする「九州・大分」の魅力



※新型コロナウイルスの影響により、掲載内容が変更となる場合があります。

豊後大野市 ぶんたいおのし

## 原尻の滝



幅約120m、高さ20mの圧巻のスケールを誇る滝は、その迫力から「東洋のナイアガラ」とも呼ばれています。正面のつり橋から眺めたり、滝つぼの岸や滝の上から間近に見たりと、さまざまな角度から楽しめます。

[所]豊後大野市緒方町原尻 [Tel]0974-22-1001(豊後大野市商工観光課)  
[P]180台/大型バス10台(道の駅原尻の滝と共通)  
[交]中九州横断道路朝地ICから車で約15分/JR緒方駅から車で約7分

酒造めぐりも  
楽しもう!

車で約4分

車で約27分

## 浜嶋酒造

創業130年以上の県内でも数少ない“全量槽しぼり”を守る造り酒屋。原料の米作りから手造りしています。屋号を冠した「鷹来屋(たかきや)」は米本来の旨みと香りが楽しめます。※酒蔵見学は要問い合わせ。

[所]豊後大野市緒方町下自在381 [Tel]0974-42-2216 [P]8台  
[交]中九州横断道路朝地ICから車で約15分/JR緒方駅から車で約5分



## 藤居醸造

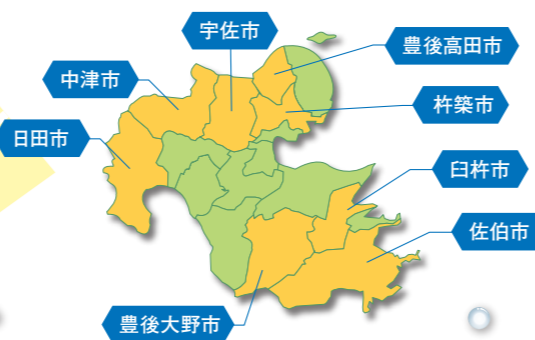
原料の蒸しからラベル貼りにいたるまでの全工程を完全手作りに徹底した蔵元。蔵元に併設するショップで、妻本来の旨みを追求した焼酎の販売や試飲を行っています。※酒蔵見学は要予約。

[所]豊後大野市千歳町新殿150-1 [Tel]0974-37-2016 [P]12台  
[交]中九州横断道路千歳ICから車で約3分



### 豊後大野市の酒造は全部で4つ /

吉良酒造 [Tel]0974-42-2205 | 牟礼鶴酒造 [Tel]0974-72-0101



## 涼を楽しむ

# ひんやり&アクティブスポット

大自然が生み出す避暑地や涼やかなスポット、気軽に行ける立ち寄りスポットを心ゆくまで満喫。

日田市 ひたし

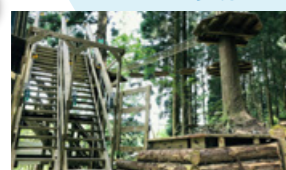
## 鯛生金山



[所]日田市中津江村合瀬3750 [Tel]0973-56-5316  
[料]入坑料金 大人1100円、中高生880円、小学生550円  
※ゴールドハンティング体験は別料金  
[P]130台/大型バス10台 [交]日田ICから車で約60分

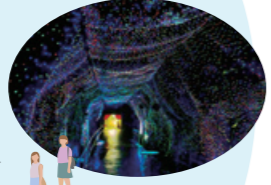
ここも立ち寄り! 徒歩で約4分

## フォレストアドベンチャー 奥日田



樹上からネットに飛び移るターザンズイングや、滑り降りるジップスライドなど子どもはもちろん大人もドキドキのアクティビティが満載。コースは小学4年生もしくは身長140cm以上、体重110kgまで遊べます。

[所]日田市中津江村合瀬3750 [Tel]080-8360-6789 [料]3800円  
[P]130台/大型バス10台(鯛生金山と共通)  
[交]日田ICから車で約60分



杵築市 きつきし

## 住吉浜リゾートパーク



[所]杵築市守江1165-2 [Tel]0978-63-9116  
[P]500台 [交]大分空港道路杵築ICから車で約15分

ここも立ち寄り! 車で約1分

## KITSUKI TERRACE



国東半島の南端にあるシーサイドアクティビティパーク。水質調査で最高ランクのAAを取得した海は、海水浴はもちろん釣りもオススメです。SUPなどのマリンスポーツ、ビーチバレー、ゴルフなども人気。

守江湾を一望する日本最大級のカキ小屋。天候・市場の状況に合わせて仕入れた新鮮なカキを使った「生カキのカクテル」のほか、釜めしやスムージーなどのメニューも充実しています。  
[所]杵築市守江4785 [Tel]0978-63-8085 [P]160台/大型バス可  
[交]大分空港道路杵築ICから車で約15分/JR杵築駅から車で約20分

宇佐市 うさし

## 岳切溪谷

耶馬溪溶岩が造った大きな一枚岩の岩盤の上を透き通った水が流れる溪谷。落差27mの大飛の滝まで緩やかな溪流が約2kmに渡って続き、全国でも珍しい水流遊歩道となっています。

ここも立ち寄り! 車で約41分



## 八幡総本宮 宇佐神宮

全国4万社余りある八幡社の総本宮。本殿(国宝)をはじめ、神橋、宝物殿など、歴史的・文化的に貴重な建築物のほか、樹齢800年のご神木や踏むと幸せになる「夫婦石」など見どころも満載。

[所]宇佐市南宇佐2859 [Tel]0978-37-0001  
[P]500台/大型バス20台 [交]宇佐ICから車で約15分

中津市 なかつし

## 耶馬溪アクアパーク

水上スキー、ウェイクボード、ウェイクサーフィンなどの水上スポーツや、バナナボート、カヌー、SUPなどアクティビティ満載。水面は波が少なく、インストラクターの指導もあるので安心して楽しめます。

ここも立ち寄り! 車で約19分



## 農家のレストラン 洞門パティオ

地産地消にこだわり、季節の旬の味を手作りで提供しているバイキングスタイルのレストラン。名物のからし椎茸やそばサラダ、からあげなど約40種類がずらり。自家製小松菜ジュースもオススメです。

[所]中津市本耶馬溪町樋田180 [Tel]0979-52-2250  
[P]150台/大型バス2台 [交]中津ICから車で約30分

佐伯市 さいさし

## 渚の交番 はざこネイチャーセンター

[所]佐伯市米津大字浦代浦1751 [Tel]0972-34-8448 [P]10台/大型バス可  
[交]佐伯ICから車で約30分



希少なウミガメの産卵地でもある間越(はざこ)海岸。サンゴや熱帯魚も見られる美しい海で、シーカヤックやシュノーケリング、SUPなどが楽しめます。また、ウミガメの調査・保護、環境教育に取り組んでおり、併設する「はざこ人と自然のミュージアム」(入館無料)では、鶴見半島の自然を題材に、さまざまな環境と人とのつながりに関して展示しています。



## 夏の開花状況3選

初夏から秋にかけて  
彩り鮮やかに咲き誇る花を楽しめます。

ながさきばな 豊後高田市 長崎鼻



段々畑ですべての花がこちらを向いて咲く風景は圧巻。開花日数が短いヒマワリですが、開花時期をずらすよう種を撒いているので、シーズン中は満開の景色を楽しめます。

[所]豊後高田市見目4060 [Tel]0978-54-2237  
[料]無料 [P]300台/大型バス可 ※イベント期間中は有料  
[交]宇佐ICより車で50分/JR宇佐駅から車で約30分

うすきさきぶつこうえん 臼杵市 白杵石仏公園



歴史を感じさせる石仏が並ぶ「石仏公園」。緑の葉の中にピンクや白の大輪のハスが美しく映えます。開花は午前中にピークを迎えるので早めの来園がおすすめ。

[所]臼杵市深田804-1 [Tel]0972-65-3300  
[料]無料 [P]180台/大型バス可  
[交]臼杵ICから車で約5分

杵築市 るるパーク



約5000㎡、ふわふわもこもこなグリーンコキアが一面に広がります。お盆を過ぎると色はシックなグリーンへ。10月以降は赤、茶金と色の変化も楽しめます。

[所]杵築市山香町日指1-1 [Tel]0977-28-7111  
[料]無料 [P]1600台/大型バス可  
[交]大分農業文化公園ICより車で約2分/豊後豊岡駅より車で約20分